



INVISIBLE AIRCO

PRODUCT CATALOGUE

INVISIBLE AIRCO

Introductie

Invisible Airco levert en installeert hoogwaardige en unieke koel- en verwarmingsoplossingen voor situaties waarbij het plaatsen van een buiten unit geen optie is. Wij kunnen voor iedere situatie een passende oplossing aanbieden.

Introduction

Invisible Airco supplies and installs premium cooling and heating solutions for situations in which installing an outdoor unit is not an option. We have a suitable solution for every situation.



AGUA-LINE

Algemeen	General	04
MONO split systemen	MONO split systems	06
MONO specificaties	MONO specifications	08
MULTI split systemen	MULTI split systems	10
MULTI specificaties	MULTI specifications	12

MOUNT UNITS

Wandunits	High wall mounts	14
Console vloer units	Console floor units	14
Specificaties	Specifications	15
Kanaalunits	Duct mounts	16
Specificaties	Specifications	17
Cassette units	Cassette units	18
Specificaties	Specifications	19

AGUA-LINE ALGEMEEN/GENERAL

AGUA-lijn

De AGUA-lijn bestaat uit kleine en compacte (watergekoelde) MONO of MULTI split-systemen zonder buitenunit, gemaakt om uw huis te koelen en te verwarmen zonder dat er een gat gemaakt hoeft te worden in de buitenmuur of dat er een buitenunit nodig is. AGUA is in feite een klein huishoudelijk apparaat dat verborgen kan worden in een badkamermeubel of een technische ruimte en maakt het installeren mogelijk van een airconditioning in luxe appartementen en historische gebouwen.

De speciale elektronica en compressoren van Panasonic en de Mitsubishi DC-inverter garanderen een laag energieverbruik.

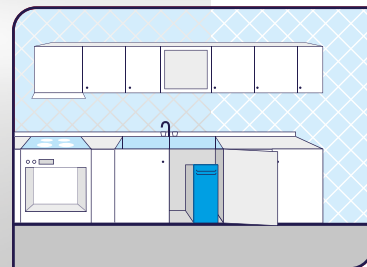
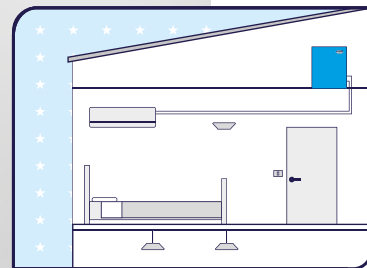
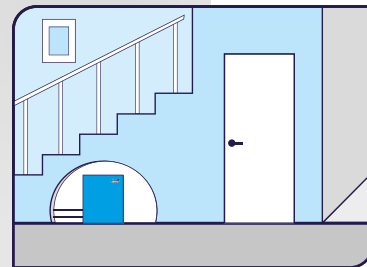
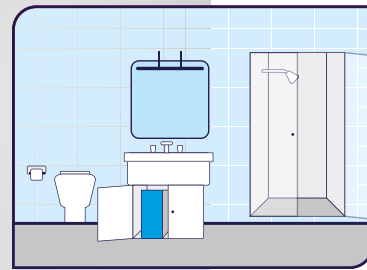
Door gebruik te maken van water in plaats van lucht (zoals bij een conventioneel systeem) werken de systemen efficiënter, zowel bij koelen als verwarmen.



Voordelen

- *Geen buitenunit meer nodig, alles volledig intern geïntegreerd*
- *Stille systemen, geen overlast voor de buren*
- *Dé oplossing in historische stadsharten en (nieuwbouw) appartementen.*
- *Geen toestemming benodigd van de Vereniging van Eigenaren*
- *Verhoogt de waarde van de woning*
- *Makkelijk te plaatsen door compacte afmetingen*
- *Draadloze bediening via mobiele app (iOS en Android)*





AGUA-line

The AGUA-line consists of small and compact MONO or MULTI (water-cooled) split systems without an outside unit, made to cool and heat your home without making holes in the outside wall. AGUA in fact, is like a small appliance that is hidden inside a bathroom cabinet or a technical room and makes it possible to install air conditioning in high end apartments and historical buildings.

The dedicated electronics and compressors of Panasonic and the Mitsubishi DC inverter guarantee a low energy consumption. By using water instead of air (as with a conventional system), the systems work more efficient, both for cooling and heating.

Advantages

- *No outdoor unit needed, everything is completely integrated internally*
- *Low-noise systems, no disturbance for the neighbours*
- *Best solution in historic city centers and (new construction) apartments.*
- *No permission required from the Owners' Association*
- *Adds value to your home*
- *Easy to install due to compact dimensions*
- *Wireless control via mobile app (iOS and Android)*

AGUA-LINE MONO

Mono-Systeem

De AGUA MONO is een watergekoeld monosplit airco systeem zonder buitenunit. Het gebruik van water zorgt voor hoge prestaties, zowel in koeling- als verwarmingsmodus. Met de AGUA MONO wordt er één condensor (motor van het systeem) gekoppeld met één afwerkunit. Dit kan een wand-, kanaal-, cassette- of vloerunit zijn.



*Verhoogd uw
wooncomfort
Improves your
comfort of living*

 **Mono-System**

The AGUA MONO is a water-cooled mono split air conditioning system without an outdoor unit. The use of water ensures high performance, both in cooling and heating mode. With the AGUA MONO, one condenser (system motor) is coupled to one finisher. This can be a wall, duct, cassette or floor unit.



AGUA-LINE MONO

AGUA MONOSPLIT DC INVERTER (ALLEEN KOELEN - COOLING ONLY)			Code	AGUA-12C	AGUA-18C	AGUA-24C	AGUA-36CT
AGUA MONOSPLIT DC INVERTER (MET WARMTEPOMP - WITH HEATPUMP)			Code	AGUA-12H	AGUA-18H	AGUA-24H	AGUA-36HT
Type condensor				AGUA MONOSPLIT			
Voeding / Power supply			V/Hz/F	230 - 50 - 1	230 - 50 - 1	230 - 50 - 1	230 - 50 - 1
Koelcapaciteit Cooling capacity	Vermogen Power	Nom.	W/BTU	3500 / 12000	5200 / 17742	7000 / 23884	10500 / 35805
		Max.	W/BTU	4100 / 13989	5900 / 20130	7800 / 26613	12100 / 41285
		Min.	W/BTU	1500 / 5118	2100 / 7165	2300 / 7847	3100 / 10577
	Stroomverbruik Power consumption	Nom.	W/BTU	930	1200	1750	2570
		Max.	W/BTU	1310	1790	2100	4500
		Min.	W	280	360	650	750
	EER		W/W	4,38	4,33	4,05	4,07
Energieklasse / Energy class			-	A++	A++	A++	A++
Verwarmingscapaciteit Heating capacity	Vermogen Power	Nom.	W/BTU	3500 / 12000	5200 / 17742	7000 / 23884	10500 / 35805
		Max.	W/BTU	3900 / 13306	5950 / 20301	7800 / 26213	11600 / 39579
		Min.	W/BTU	1500 / 5118	2550 / 10200	2300 / 7847	3100 / 10577
	Stroomverbruik Power consumption	Nom.	W/BTU	1000	1300	1800	2570
		Max.	W/BTU	1220	1820	2100	3900
		Min.	W/BTU	290	350	650	750
	COP		W/W	3,98	4,03	3,92	4,06
Energieklasse / Energy class			-	A+	A+	A+	A+

SPECIFICATIES/SPECIFICATIONS

AGUA MONOSPLIT DC INVERTER (ALLEEN KOELEN - COOLING ONLY)		Code	AGUA-12C	AGUA-18C	AGUA-24C	AGUA-36CT
AGUA MONOSPLIT DC INVERTER (MET WARMTEPOMP - WITH HEATPUMP)		Code	AGUA-12H	AGUA-18H	AGUA-24H	AGUA-36HT
Geluidsniveau / Noise output		dB(A)	41	42	42	42
Afmetingen (L x B x H) / Dimensions (L x W x H)		mm	470 x 300 x 480	500 x 300 x 530	500 x 300 x 530	500 x 300 x 670
Gewicht / Weight		Kg	33	34	37	42
Koelmiddel Refrigerant	Soort gas Type of gas	-	R32	R32	R32	R32
	Hoeveel koelmiddel Refrigerant amount	Kg (C/H)	0,75	1,10	1,30	1,80
	Extra hoeveelheid (>5 meter) Extra amount (>5 meter)	gr/m	22	22	22	22
	Afmetingen Dimensions	mm	Ø6,35 - Ø9,52	Ø6,35 - Ø12,70	Ø6,35 - Ø15,88	Ø9,52 - Ø15,88
Afmetingen leidingen Refrigerant tube dimensions	Afmetingen Dimensions	inch	1/4" - 3/8"	1/4" - 1/2"	1/4" - 5/8"	3/8" - 5/8"
	Min - Max leiding lengte voorgevuld Min - Max tube length with pre-charge	m	7,5	10	10	10
	Maximale lengte Max length	m	15	20	30	40
	Maximale hoogte Max height	m	5	5	5	5
Watersluitingen / Water connections		inch	1/2"	1/2"	1/2"	1/2"
Min. Waterdruk/ Min. water pressure		bar	0,8	0,8	0,8	0,8
Waterverbruik Water consumption	Koelen Cooling	l/h	65 - 135	75 - 180	75 - 270	100 - 415
	Verwarmen Heating	l/h	85 - 170	91 - 300	91 - 440	135 - 650
Bandbreedtes Operating limits	Binnentemp. Indoor temp.	c	16 - 31	16 - 31	16 - 31	16 - 31
	Watertemp. Water temp.	c	7 - 25	7 - 25	7 - 25	7 - 25

AGUA-LINE MULTI

Multi-Systeem

Het AGUA MULTI oplossing biedt de flexibiliteit om meerdere afwerkunits te verbinden met één condensor. Deze condensor kan gemakkelijk worden geïnstalleerd in een kast, technische ruimte of andere kleine ruimte. De multisplit-systemen zijn verkrijgbaar in DUAL, TRIAL en QUADRI. Hieraan kunnen tot maximaal 4 afwerkunits worden gekoppeld.

Multi-System

The AGUA MULTI solution offers the flexibility to connect multiple mount units to one condenser. This condenser can be easily installed in a cupboard, technical room or other small space. The multisplit systems are available in DUAL, TRIAL and QUADRI. A maximum of 4 mount units can be connected.

AGMU



4x



IAHW



IADM

4 afwe
kunne
4 mou
can be

*erunits
n worden aangesloten
nt units
e connected*



IADM-PLUS

IAFL

IACR

IACS

AGUA-LINE MULTI

AGUA MULTISPLIT DC INVERTER (ALLEEN KOELEN - COOLING ONLY)			Code	AGMU2-18C	AGMU3-24C	AGMU4-28C
AGUA MULTISPLIT DC INVERTER (MET WARMTEPOMP - WITH HEATPUMP)			Code	AGMU2-18H	AGMU3-24H	AGMU4-28H
Type condensor				AGUA MULTISPLIT		
Voeding / Power supply			V/Hz/F	230 - 50 - 1	230 - 50 - 1	230 - 50 - 1
Koelcapaciteit Cooling capacity	Vermogen Power	Nom.	W/BTU	5200 / 17742	7000 / 23884	8200 / 28000
		Max.	W/BTU	5900 / 20130	7800 / 26613	9100 / 31049
		Min.	W/BTU	2100 / 7165	2300 / 7847	2300 / 7847
	Stroomverbruik Power consumption	Nom.	W/BTU	1200	1750	2100
		Max.	W/BTU	1790	2100	2900
		Min.	W/BTU	360	650	650
	EER		W/W	4,26	4,02	3,96
Energieklasse / Energy class			-	A++	A++	A++
Verwarmingscapaciteit Heating capacity	Vermogen Power	Nom.	W/BTU	5200 / 17742	7000 / 23884	8200 / 28000
		Max.	W/BTU	5950 / 20301	7800 / 26613	8900 / 30366
		Min.	W/BTU	2550 / 10200	2300 / 7847	2300 / 7847
	Stroomverbruik Power consumption	Nom.	W/BTU	1300	1800	2010
		Max.	W/BTU	1820	2100	2700
		Min.	W/BTU	350	650	650
	COP		W/W	3,97	3,89	3,91
Energieklasse / Energy class			-	A+	A+	A+

SPECIFICATIES/SPECIFICATIONS

AGUA MONOSPLIT DC INVERTER (ALLEEN KOELEN - COOLING ONLY)		Code	AGMU2-18C	AGMU3-24C	AGMU4-28C
AGUA MONOSPLIT DC INVERTER (MET WARMTEPOMP - WITH HEATPUMP)		Code	AGMU2-18H	AGMU3-24H	AGMU4-28H
Geluidsniveau / Noise output		dB(A)	42	42	42
Afmetingen (L x B x H) / Dimensions (L x W x H)		mm	500 x 300 x 530	500 x 300 x 670	500 x 300 x 750
Gewicht / Weight		Kg	35	38	40
Koelmiddel Refrigerant	Soort gas Type of gas	-	R32	R32	R32
	Hoeveelheid koelmiddel Refrigerant amount	Kg (C/H)	1,10	1,30	1,50
	Extra hoeveelheid (>5 meter) Extra amount (>5 meter)	gr/m	22	22	22
Afmetingen leidingen Refrigerant tube dimensions	Afmetingen Dimensions	mm	Ø6,35 - Ø9,52 x2	Ø6,35 - Ø9,52 x3	Ø6,35 - Ø9,52 x4
		inch	1/4" - 3/8" x2	1/4" - 3/8" x3	1/4" - 3/8" x4
	Min - Max leiding lengte voorgevuld Min - Max tube length with pre-charge	m	10	10	20
	Maximale lengte Max length	m	20	30	40
	Maximale hoogte Max height	m	5	5	5
Wateraansluitingen / Water connections		inch	1/2"	1/2"	1/2"
Min. Waterdruk / Min. water pressure		bar	0,8	0,8	0,8
Waterverbruik Water consumption	Koelen Cooling	l/h	75 - 180	75 - 270	75 - 315
	Verwarmen Heating	l/h	91 - 300	91 - 440	91 - 500
Bandbreedtes Operating limits	Binnentemp. Indoor temp.	c	16 - 31	16 - 31	16 - 31
	Watertemp. Water temp.	c	7 - 25	7 - 25	7 - 25

AFWERKUNITS/MOUNT UNITS

IAHW



Wandunit

De wandunit heeft een stijlvol, harmonieuze ontwerp en is eenvoudig te plaatsen op elke muur. Daarnaast is deze uitgerust borstelloze motor, aanpassing van ventilatie en een plasmafilter.

High wall mount

The indoor high wall mount has a pleasant, harmonious design and can easily be installed on every wall. Additionally, the unit is equipped with a brushless motor, adjustment of ventilation and a plasma filter.

IAFL



Console vloer unit

De binnenunit console kan tegen de muur worden geïnstalleerd, maar kan ook in nissen en uitsparingen worden geplaatst.

Console floor unit

The indoor unit console can be installed against the wall, but can also be placed in interlocking niches and recesses.

SPECIFICATIES/SPECIFICATIONS

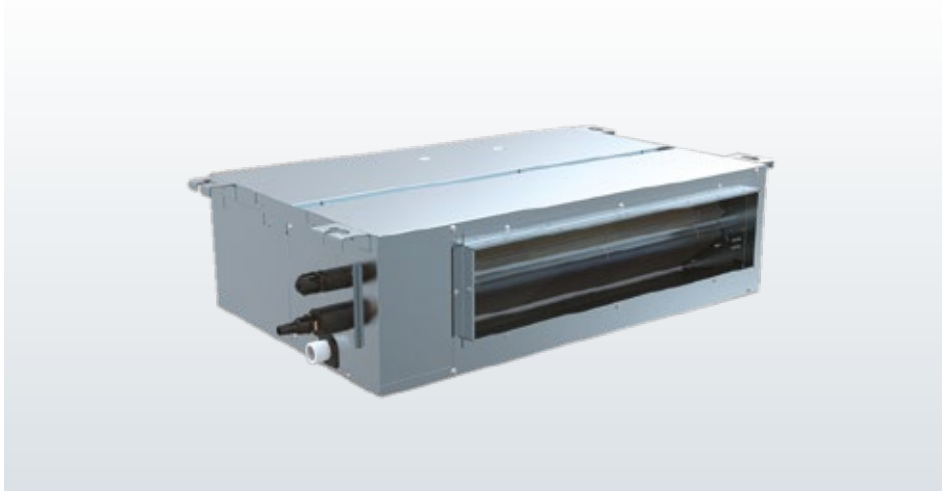
WANDUNIT / HIGH WALL MOUNT			Productcode	IAHW-07WI	IAHW-09WI	IAHW-12WI	IAHW-18WI	IAHW-24WI
Voeding - Power supply			V - Hz - F	230 - 50 - 1				
Koelcapaciteit - Cooling capacity	Vermogen - Power	Nom.	W / BTU	2100 / 7200	2600 / 8900	3500 / 11900	5270 / 18000	6450 / 22000
	Condensatie - Condensation		l/h	0,6	0,8	1,4	1,8	2,4
Verwarmingscapaciteit - Heating capacity	Vermogen - Power	Nom.	W / BTU	2300 / 7800	2800 / 9600	3650 / 12500	5500 / 18800	6600 / 22500
Energieverbruik in standby - Energy consumption in standby			W	0,5	0,5	0,5	0,5	0,5
Luchtstroom binnenunit - Air flow indoor unit			m3/h	520 / 440 / 230 / 150	520 / 440 / 230 / 150	580 / 500 / 300 / 230	850 / 760 / 570 / 480	1090 / 930 / 670 / 560
Geluidsdruk binnenunit - Sound pressure indoor unit			dB(A)	38 / 34 / 21 / 19*	38 / 34 / 21 / 19*	40 / 35 / 22 / 20*	47 / 44 / 31 / 29*	48 / 44 / 35 / 33*
Binnenunit - Indoor unit	Afmetingen (L x B x H) - Dimensions (L x W x H)		mm	821 x 283 x 200	821 x 283 x 200	884 x 298 x 205	1003 x 310 x 222	1109 x 331 x 250
	Gewicht - Weight		Kg	9	9	10	13	16
Diameter leidingen - Refrigerant tube diameter	Afmetingen - Dimensions		mm	Ø6,35 - Ø9,52			Ø6,35 - Ø12,70	Ø6,35 - Ø15,88
			inch	1/4" - 3/8"			1/4" - 1/2"	1/4" - 5/8"
Bandbreedtes - Operating limits			Binnentemp. - Indoor temp.	c				
				16 - 31				

*Alleen in 'Quiet' modus - Only in 'Quiet' mode

VLOER UNIT / CONSOLE (FLOOR) UNIT			Productcode	IAFL-09	IAFL-12
Voeding - Power supply			V - Hz - F	230 - 50 - 1	
Koelcapaciteit - Cooling capacity	Vermogen - Power	Nom.	W / BTU	2600 / 8900	3500 / 11900
Verwarmingscapaciteit - Heating capacity	Vermogen - Power	Nom.	W / BTU	2600 / 8900	3500 / 11900
Luchtstroom - Air flow			m3/h	550	650
Geluidsdruk binnenunit - Sound pressure indoor unit			dB (A)	42	45
Binnenunit - Indoor unit	Afmetingen (L x B x H) - Dimensions (L x W x H)		mm	700 x 215 x 600	700 x 215 x 600
	Gewicht - Weight		Kg	16	17
Diameter leidingen - Refrigerant tube diameter	Afmetingen - Dimensions		mm	Ø6,35 - Ø9,52	Ø6,35 - Ø9,52
			inch	1/4" - 3/8"	1/4" - 3/8"
Bandbreedtes - Operating limits			Binnentemp. - Indoor temp.	c	
				16 - 31	

AFWERKUNITS/MOUNT UNITS

IADM



IADM-PLUS



Kanaalunit - Horizontaal

De kanaalunits zijn van compact formaat en in te bouwen in bijvoorbeeld een verlaagd plafond of kast. Met de borstelloze motor wordt de geluidsdruk geminimaliseerd.

Duct mount - Horizontal

Ducted indoor units with small dimensions, that can be installed into a lowered ceiling or closet. The brushless motor automatically reduces air flow rate and pressure.

Kanaalunit - Verticaal

Kanaalunit welke zowel verticaal als horizontaal kan worden geïnstalleerd.

Duct mount - Vertical

Indoor duct unit which can be installed both in vertical and horizontal mode.

KANAAL UNIT / DUCT UNIT - Horizontaal / Horizontal			Productcode	IADM-09	IADM-12	IADM-18	IADM-24	IADM-36
Voeding - Power supply			V - Hz- F	230 - 50 - 1				
Koelcapaciteit - Cooling capacity	Vermogen - Power	Nom.	W / BTU	2600 / 8900	3500 / 11900	5200 / 17700	7000 / 23900	10500 / 36000
Verwarmingcapaciteit - Heating capacity	Vermogen - Power	Nom.	W / BTU	2600 / 8900	3500 / 11900	5200 / 17700	7000 / 23900	11000 / 37500
Energieverbruik in standby - Energy consumption in standby			W	0,5	0,5	0,5	0,5	0,5
Luchtstroom - Air flow			m3/h	600	800	920	1300	1800
Statische luchtdruk - Static pressure			Pa	25 (0-30)	25 (0-30)	25 (0-30)	25 (0-50)	68 (37-100)
Geluidsdruk - Sound pressure (turbo/max/med/min)			dB (A)	40 / 38 / 27 / 22	41 / 40 / 30 / 27	43 / 41 / 37 / 33	43 / 41 / 37 / 33	43 / 41 / 37 / 33
Binnenunit - Indoor unit	Afmetingen (L x B x H) - Dimensions (L x W x H)		mm	700 x 450 x 200	700 x 450 x 200	1000 x 450 x 200	1300 x 450 x 200	1300 x 600 x 260
	Gewicht - Weight		Kg	16,5	17	23	27	45
Diameter leidingen - Refrigerant tube diameter	Afmetingen - Dimensions		mm	Ø6,35 - Ø9,52	Ø6,35 - Ø9,52	Ø6,35 - Ø12,70	Ø6,35 - Ø15,88	Ø9,52 - Ø15,88
			inch	1/4" - 3/8"	1/4" - 3/8"	1/4" - 1/2"	1/4" - 5/8"	3/8" - 5/8"
Bandbreedtes - Operating limits		Binnentemp. - Indoor temp.		c				
				16 - 31				

KANAAL UNIT / DUCT UNIT - Verticaal / Vertical			Productcode	IADM-12PLUS	IADM-18PLUS
Voeding - Power supply			V - Hz- F	230 - 50 - 1	
Koelcapaciteit - Cooling capacity	Vermogen - Power	Nom.	W / BTU	3300 / 11300	5000 / 17100
Verwarmingcapaciteit - Heating capacity	Vermogen - Power	Nom.	W / BTU	3800 / 13000	5800 / 19800
Energieverbruik in standby - Energy consumption in standby			W	0,5	0,5
Luchtstroom - Air flow			m3/h	700	850
Statische luchtdruk - Static pressure			Pa	30	30
Geluidsdruk - Sound pressure (turbo/max/med/min)			dB (A)	44	47
Binnenunit - Indoor unit	Afmetingen (L x B x H) - Dimensions (L x W x H)		mm	730 x 600 x 200	730 x 600 x 200
	Gewicht - Weight		Kg	17	23
Diameter leidingen - Refrigerant tube diameter	Afmetingen - Dimensions		mm	Ø6,35 - Ø9,52	Ø6,35 - Ø12,70
			inch	1/4" - 3/8"	1/4" - 1/2"
Bandbreedtes - Operating limits		Binnentemp. - Indoor temp.		c	
				16 - 31	

AFWERKUNITS/MOUNT UNITS

IACR



Cassette unit - Rond

Binnenunit van het cassette type, geschikt voor een verlaagde plafond. Een aantrekkelijk ontwerp dat perfect past binnen commerciële omgevingen.

Cassette unit - Round

Cassette type indoor unit, suitable for false ceiling. Attractive design that fits perfectly in commercial environments.

IACS



Cassette unit - Vierkant

Binnenunit van het cassette type, geschikt voor een verlaagde plafond. Een aantrekkelijk ontwerp dat perfect past binnen commerciële omgevingen.

Cassette unit - Square

Cassette type indoor unit, suitable for false ceiling. Attractive design that fits perfectly in commercial environments.

CASSETTE UNIT (ROND) / CASSETTE UNIT (ROUND)			Productcode	IACR-18	IACR-24	MONOSPLIT ONLY IACR-36
Voeding - Power supply			V - Hz- F	230 - 50 - 1		
Koelcapaciteit - Cooling capacity	Vermogen - Power	Nom.	W / BTU	5200 / 17700	7000 / 23900	10500 / 35800
Verwarmingscapaciteit - Heating capacity	Vermogen - Power	Nom.	W / BTU	5200 / 17700	7000 / 23900	10500 / 35800
Luchtstroom - Air flow			m3/h	1250	1250	2000
Geluidsdruk binnenunit - Sound pressure indoor unit			dB(A)	41 / 35 / 32 / 29	37 / 32	39 / 34
Binnenunit - Indoor unit (cassette)	Afmetingen (L x B x H) - Dimensions (L x W x H)		mm	840 x 840 x 225	840 x 840 x 225	840 x 840 x 300
	Gewicht - Weight		Kg	27,5	27,5	33
Binnenunit - Indoor unit (with panel)	Afmetingen (L x B x H) - Dimensions (L x W x H)		mm	950 x 950 x 650	950 x 950 x 650	950 x 950 x 650
	Gewicht - Weight		Kg	8	8	8
Koelmiddel - Refrigerant	Soort gas - Type of gas			R32	R32	R32
Diameter leidingen - Refrigerant tube diameter	Afmetingen - Dimensions		mm	Ø6,35 - Ø12,70	Ø6,35 - Ø12,70	Ø9,52 - Ø15,88
			inch	1/4" - 5/8"	1/4" - 5/8"	3/8" - 5/8"
Bandbreedtes - Operating limits	Binnentemp. - Indoor temp.		c	16 - 31		

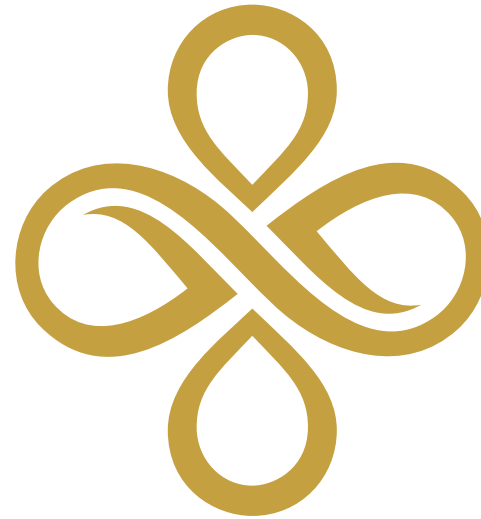
CASSETTE UNIT (VIERKANT) / CASSETTE UNIT (SQUARE)			Productcode	IACS-12C	IACS-18C
Voeding - Power supply			V - Hz- F	230 - 50 - 1	
Koelcapaciteit - Cooling capacity	Vermogen - Power	Nom.	W / BTU	3500 / 11900	5200 / 17700
Verwarmingscapaciteit - Heating capacity	Vermogen - Power	Nom.	W / BTU	3500 / 11900	5200 / 17700
Luchtstroom - Air flow			m3/h	700	760
Geluidsdruk binnenunit - Sound pressure indoor unit			dB(A)	39 / 33 / 30 / 26	41 / 35 / 32 / 29
Binnenunit - Indoor unit (cassette)	Afmetingen (L x B x H) - Dimensions (L x W x H)		mm	570 x 570 x 260	570 x 570 x 260
	Gewicht - Weight		Kg	19	19
Binnenunit - Indoor unit (with panel)	Afmetingen (L x B x H) - Dimensions (L x W x H)		mm	650 x 650 x 280	650 x 650 x 280
	Gewicht - Weight		Kg	2,2	2,2
Diameter leidingen - Refrigerant tube diameter	Afmetingen - Dimensions		mm	Ø6,35 - Ø9,52	Ø6,35 - Ø12,70
			inch	1/4" - 3/8"	1/4" - 1/2"
Bandbreedtes - Operating limits	Binnentemp. - Indoor temp.		c	16 - 31	



Onze partners
Our partners



Direct contact
Contact us



invisibleairco

Nieuwpoortkade 18 | 1055 RX Amsterdam | The Netherlands | T: +31 (0)20 26 11 318 | E: info@invisibleairco.com



SOCIALS

WWW.INVISIBLEAIRCO.COM